

Seconde Pousse

Une action pour l'alimentation, l'agriculture
et l'emploi durables au service du territoire





	2017	2018	2019	2020	2021	2022	2023	2024	2025
Equipe Sofia									
Equipe Aziz									

AMS Environnement développe depuis 1994 des solutions innovantes sur le Pays d'Aix en associant inclusion professionnelle et activités de mise en valeur de l'environnement.

Les personnes en transition vers l'emploi durable sont accompagnées durant leur contrat sur leurs repères professionnels, la résolution de leurs freins à l'emploi et leur projet individuel, tout en réalisant des activités de travaux paysagers en réponse aux besoins des territoires.

1. Aix-Multi-Services Environnement • Depuis 1994

© AMS Environnement 2022





Après plusieurs chantiers ponctuels sur la commune de La Roque d'Anthéron, une équipe y est accueillie depuis 2010 par la municipalité pour des chantiers paysagers commandés par les services techniques, mais aussi d'autres clients et collectivités aux alentours.

AMS Environnement noue des partenariats locaux pour favoriser le recrutement et le suivi des personnes, en lien avec le siège sur Aix-en-Provence.

Mickaël assure l'encadrement technique de l'équipe et la continuité de l'action depuis 2018.



2. L'équipe «espaces verts» à La Roque d'Anthéron • Depuis 2010

© AMS Environnement 2022



Aix-Multi Services
1770, Chemin de la Blaque
La Crétoise
13080 Aix-en-Provence

Objet : Présentation d'un projet agricole commun entre Aix Multi-Services et La Roque d'Anthéron

Dans le cadre de la transition écologique, la commune de La Roque d'Anthéron développe un projet alimentaire de territoire. Celui-ci prévoit notamment de favoriser l'installation de nouveaux agriculteurs travaillant sous le label d'agriculture biologique en leur permettant l'accès aux terrains communaux agricoles, afin d'augmenter la capacité nourricière de la commune et progresser vers la souveraineté alimentaire du territoire.

L'association Aix Multi-Services a fait part à la commune de La Roque d'Anthéron d'un projet de développement de son activité d'insertion dans le domaine des métiers de l'agriculture biologique. Cette association est déjà présente à La Roque d'Anthéron au travers d'un chantier d'insertion installé dans les locaux des services techniques municipaux. Ce chantier intervient notamment sur les sites municipaux de la commune au travers d'un marché de prestation.

Ce nouveau projet a pour objectif de former aux activités agricoles maraîchères en produisant des légumes destinés à la restauration collective scolaire et à la vente aux particuliers. Il s'agit de diversifier les canaux d'accès à l'emploi des personnes en insertion socioprofessionnelle et d'augmenter le potentiel inclusif de l'association. Les personnes en formation pourront également épauler les agriculteurs rocassiers sur de courtes missions lors de périodes d'activité intense, comme les semis ou les récoltes.

Après plusieurs échanges, l'association et la commune considèrent l'opportunité de travailler ensemble pour déployer à La Roque d'Anthéron une nouvelle équipe dans le cadre de leur projet agricole d'insertion. Pour le concrétiser, Aix Multi-Services doit s'implanter sur deux hectares de terres agricoles à cultiver et dans des locaux techniques pour la partie "encadrement" de leur activité.

Souhaitant s'engager activement en faveur du projet, la municipalité se propose de mettre à disposition les terrains agricoles nécessaires à titre gracieux. Les deux parties ont convenu de rédiger une convention fixant les conditions d'une future utilisation de locaux et de terrains agricoles communaux.

Un partenariat pourra également être établi avec le Centre Communal d'Action Sociale concernant la production de paniers destinés à l'aide alimentaire.

Nos réf : JPS/MG/20-



Jean-Pierre SERRUS
Maire de La Roque d'Anthéron
Conseiller Métropolitain d'Aix-Marseille-Provence



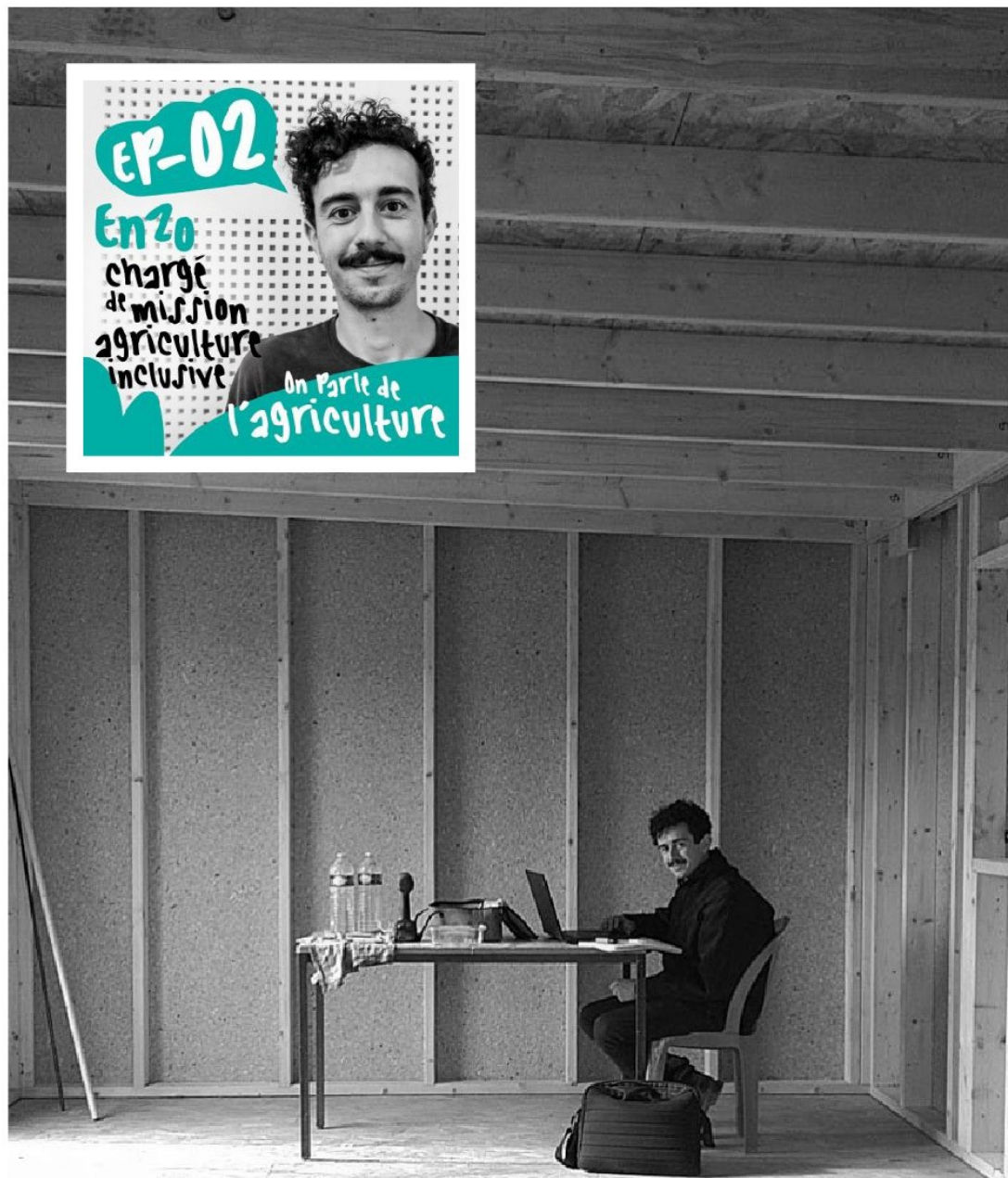
Fin 2020, la conjonction du projet alimentaire de La Roque d'Anthéron et des perspectives de diversification des activités d'AMS Environnement font émerger l'idée d'une action innovante autour de l'agriculture et de l'inclusion.

Plusieurs rencontres entre la municipalité et l'association permettent de préciser le projet, qui se renforce par des visites de terrain et des réflexions avec le réseau Cocagne et les partenaires de l'insertion.



4. Le développement du projet • Depuis mars 2021

© AMS Environnement 2022



Grâce aux moyens exceptionnels déployés durant la pandémie pour la consolidation des activités d'insertion, AMS Environnement recrute Enzo, chargé de mission « agriculture inclusive » pour préfigurer l'opérationnalité d'un projet de maraîchage biologique sous forme de chantier apprenant, à destination principale de la restauration collective.

L'objectif est d'associer des compétences en agroécologie au cœur de métier d'AMS Environnement sur l'insertion par l'activité économique... et de réfléchir à un nouveau modèle économique et social pour ce nouveau projet.





La réappropriation de terres agricoles par la commune dans le cadre du projet alimentaire de territoire permet de se positionner sur une parcelle de 1,4 hectares.

Des analyses de sol et le relevé des plantes « bio indicatrices » permettent « d'interpréter » notre sol.

Connaître les caractéristiques physico-chimiques nous permet d'anticiper la meilleure stratégie de travail et d'amendement !

5. Premiers diagnostics du terrain • Avril 2021

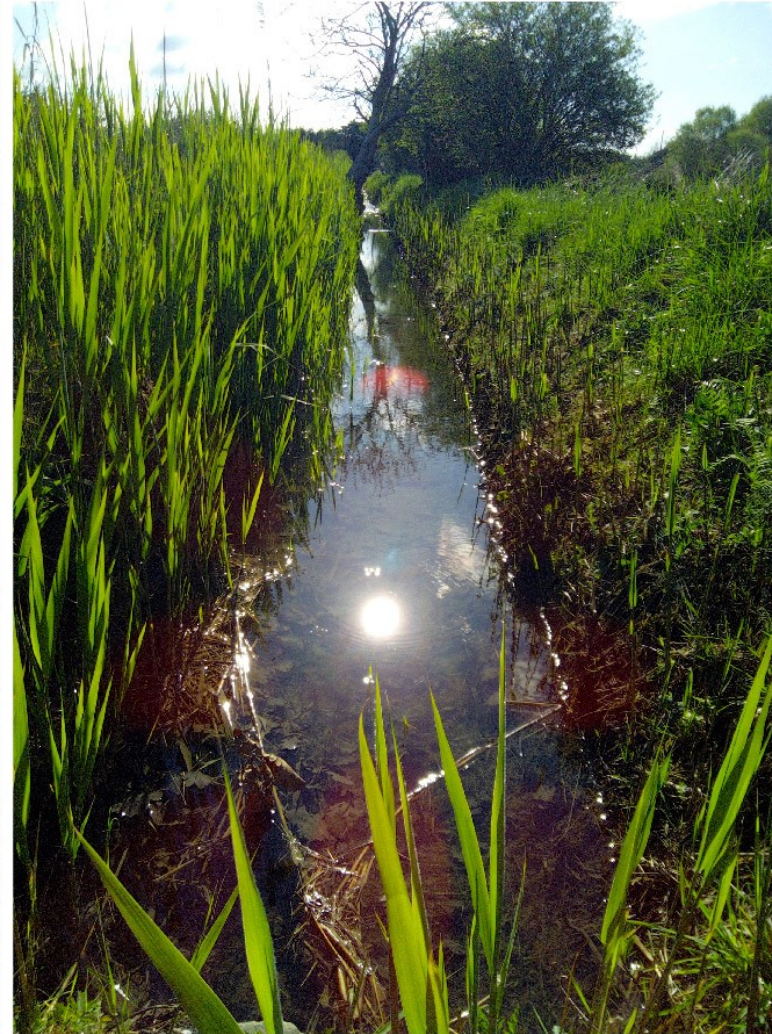
© AMS Environnement 2022





6. Officialisation du bail agricole • Juin 2021

© AMS Environnement 2022



Un bail est signé entre la commune et l'association, dans le cadre d'un fermage sous contraintes de préservation de l'environnement.

En friche depuis de nombreuses années, ce terrain est certifié Agriculture Biologique dans la foulée par Ecocert.

L'équipe des permanents d'AMS vote pour le nom du projet : il est baptisé « Seconde Pousse », en référence à la continuité des parcours d'insertion, aux récoltes de l'été et à la diversification des activités de l'association.





L'équipe « espaces verts » encadrée par Mickaël participe au défrichage initial de la parcelle.

Le travail et l'amélioration du sol ainsi que le semis d'engrais verts sont confiés à Patrick et François, agriculteurs de La Roque d'Anthéron: l'occasion de nouer de premiers partenariats locaux et d'échanger sur le projet.



7. Nettoyage du terrain et travail du sol • Août à Octobre 2021

© AMS Environnement 2022





L'équipe de Mickaël est aussi sollicitée pour produire du broyat à l'issue des chantiers en espaces verts, une ressource inestimable pour l'amendement de nos sols à long terme !

Une première collaboration entre nos deux actions, et la perspective de croiser les activités et les parcours sur ces deux supports au service d'un même territoire.



8. Valorisation des chantiers «espaces verts» sur Seconde Pousse • Depuis septembre 2021

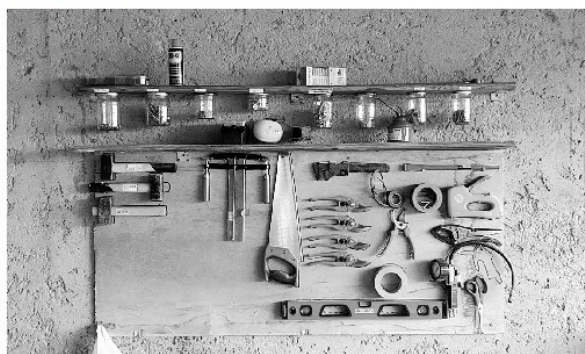
© AMS Environnement 2022





Xavier est le premier à intégrer l'action en qualité d'assistant technique, rapidement rejoint par Nasseraldin. Leur polyvalence est cruciale pour cette phase hybride entre aménagement et préparation des cultures.

Puis une équipe de démarrage est constituée grâce au recrutement de personnes résidentes sur La Roque d'Anthéron et intégrées dans le cadre d'un parcours d'insertion, l'objet même de l'activité d'AMS Environnement.



Cette première équipe aménage la base des Iscles puis réalise le dépierrage et la dépollution de la friche, avant de créer les premiers jardins en planches semi-permanentes !



9. Recrutement de la première équipe Seconde Pousse • Octobre 2021

© AMS Environnement 2022



D'abord supervisée par Enzo, l'équipe Seconde Pousse bénéficie de l'encadrement technique professionnel tant attendu en la personne de Charlie, rocassière expérimentée en maraîchage biologique.

Son rôle est d'assurer la continuité des travaux agricoles tout en consolidant les repères professionnels des personnes en parcours. Les activités sont conçues pour être apprenantes et développer les savoir-faire et les savoir-être en situation de travail.



10. Encadrement technique • Depuis novembre 2021

© AMS Environnement 2022





Un premier chantier majeur démarre : le montage des serres, une première pour toute l'équipe !

Avec la mobilisation de compétences internes (merci Laurent!) et externes (merci Graines de Soleil!), la construction, la consolidation et le bâchage de la serre est une première réalisation d'ampleur, même si un coup de vent malheureux retarde la finalisation de l'édifice.

11. Montage des serres • De décembre 2021 à février 2022

© AMS Environnement 2022





Une autre dimension du projet Seconde Pousse est l'appui à l'agriculture locale: l'objectif est de développer une offre de prestations encadrées en réponse aux besoins des exploitations du territoire, et de créer des passerelles pour l'emploi.

L'accueil est très positif et permet de soulager les agriculteurs et agricultrices de certaines tâches, qui participent en retour à notre objectif d'insertion professionnelle.

Les prestations réalisées :
plantation de haies,
désherbage, défrichage,
plantation de cultures, et
d'autres à venir...



12. Prestations d'appui à l'agriculture locale • Depuis décembre 2021

© AMS Environnement 2022



Au cœur de la ferme de La Roque d'Anthéron, l'équipe réalise les fondations du cabanon qui servira de base-terrain.

Après l'assemblage de la structure, l'équipe entame l'installation des menuiseries, l'étanchéité et la pose du bardage bois tout en participant à l'installation du réseau d'irrigation avec Gil.



Dominique rejoint le « staff » de Seconde Pousse en assurant un accompagnement social et professionnel permanent après la phase de démarrage assurée par Solen.

13. Cabanon et irrigation • Depuis janvier 2022

© AMS Environnement 2022





L'irrigation enfin fonctionnelle, l'équipe réalise enfin les premiers semis de carottes : au programme, un nouvel outil à dompter mais les prémisses de cultures à venir.

L'équipe se renforce peu à peu jusqu'à 8 personnes, et l'organisation du travail se structure progressivement pour allier production et accompagnement durant les semaines de travail.

14. Premiers semis • Depuis février 2022

© AMS Environnement 2022



L'équipe reçoit les premiers plants de légumes produits par des fournisseurs locaux :
préparation des planches de culture, pose de l'irrigation,
PLANTATIONS !

Le suivi des cultures est très important : au quotidien, l'équipe désherbe, palisse, taille, et pollinise !

Plus que quelques semaines avant un nouveau jalon: la récolte et la commercialisation de la production

15. Premières plantations • Depuis mars 2022

© AMS Environnement 2022





L'équipe de la cuisine centrale peut enfin découvrir et visiter la ferme où sont cultivés les légumes qui lui sont destinés! Et le sourire des enfants de la cantine n'est pas en reste.

Les premières livraisons vers les établissements de restauration collective locale ont lieu : le CHRS la Chaumière ainsi que l'IME le Colombier sont parties prenantes du projet. Des débouchés en circuits courts et bientôt d'autres, et qui mettent en valeur le travail réalisé par les personnes en transition vers l'emploi durable.



16. Approvisionnement de la restauration collective locale • Depuis avril 2022

© AMS Environnement 2022





17. Premières sorties vers l'emploi • Depuis avril 2022

© AMS Environnement 2022



Saïd et Sophie nous quittent pour l'emploi durable, après des mois de parcours d'insertion durant lesquels ils ont participé à toutes les étapes de ce projet : merci à eux !

Que ces premières sorties positives puissent inspirer les autres, et que leur seconde pousse soit vivace, nourricière et de longue durée!





Merci aux collectivités, aux partenaires et à toutes les personnes ayant contribué à l'émergence de cette nouvelle action!

Longue vie à cette Seconde Pousse et donnons nous rendez-vous bientôt pour de nouvelles solutions au bénéfice du territoire et des personnes en transition vers l'emploi durable!



<https://ams-environnement.fr>

1770, Chemin de la Blaque
13080 Aix-en-Provence